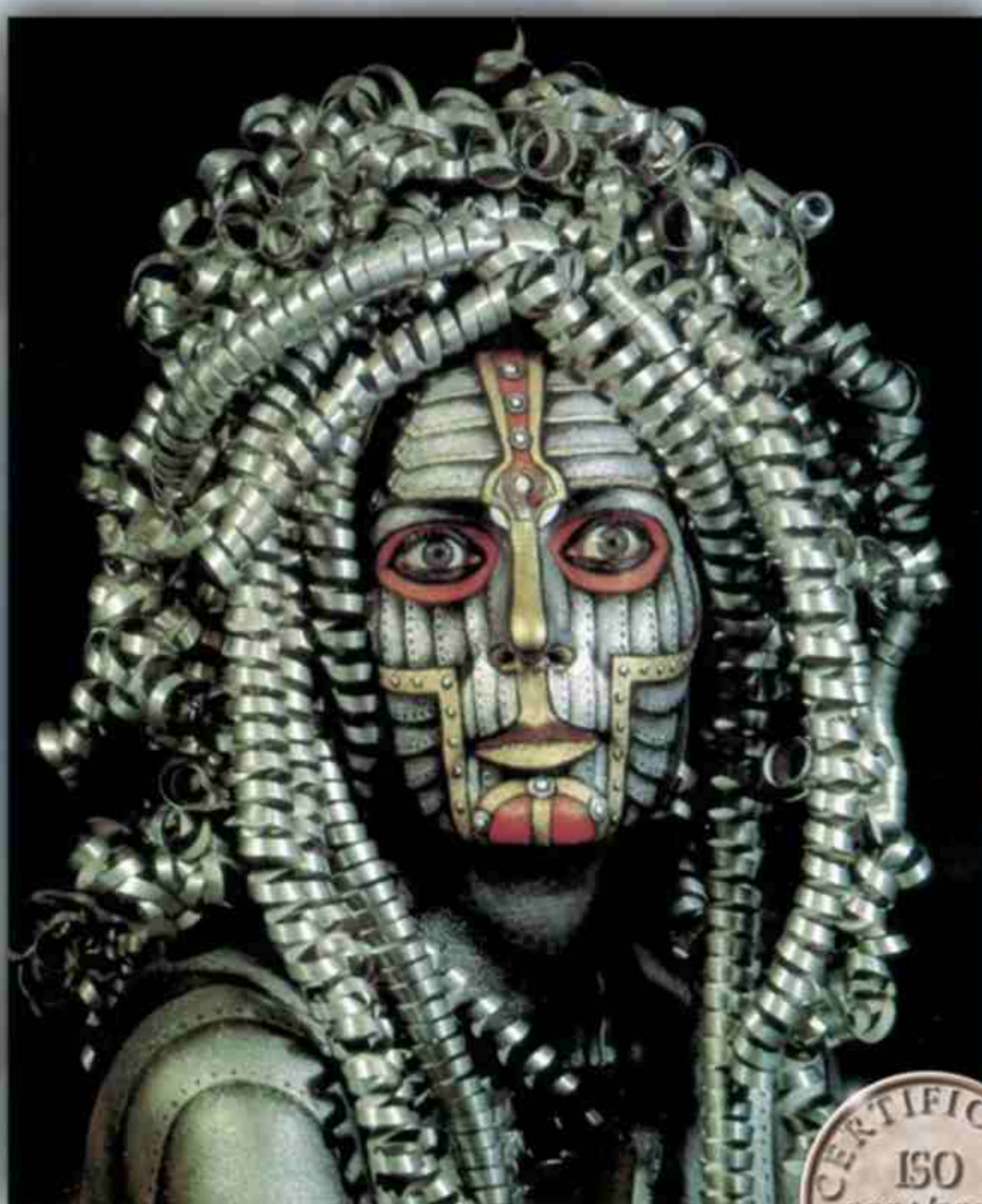




FILIPPO COLONNA srl

MATERA - ITALY



CONDOTTE E COMPONENTI
PER IMPIANTI AEREAULICI



FILIPPO COLONNA srl

La FILIPPO COLONNA SRL, operante da sei generazioni, ormai una concreta realtà con sistema produttivo a ciclo completo per attività di produzione, installazione ed assistenza di condotti metallici ed in poliuretano per impianti di condizionamento, aspirazione, termoventilazione e loro componenti speciali.

Al passo coi tempi e nella costante attenzione alle esigenze ed alla soddisfazione della propria clientela, l'Azienda opera con Sistema Qualità Certificato secondo le norme UNI EN ISO 9001/2000.

Avvalendosi del top della tecnologia produttiva mondiale, opera nell'intero territorio nazionale annoverando fra la propria clientela la più esigente.

Dotata di una struttura organizzativa composta da un organico medio di 40 dipendenti, garantisce la massima innovazione aziendale di prodotto, di processo e di gestione.

Gli impianti produttivi computerizzati ed a controllo numerico consentono la realizzazione di qualsiasi manufatto metallico leggero, con particolare riguardo ai condotti di ventilazione, garantendo precisione e puntualità nelle forniture.



FILIPPO COLONNA srl

"FILIPPO COLONNA SRL" is a company that has been operating for the past six generations in the fields of production, installation and maintenance of metallic and polyurethane pipelines for air conditioning, intake and air-heating plants as well as their relative special components.

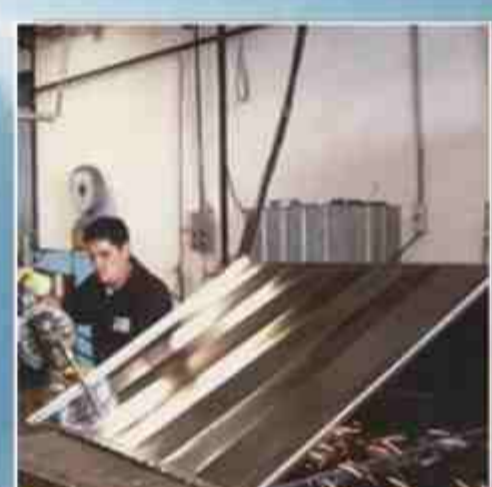
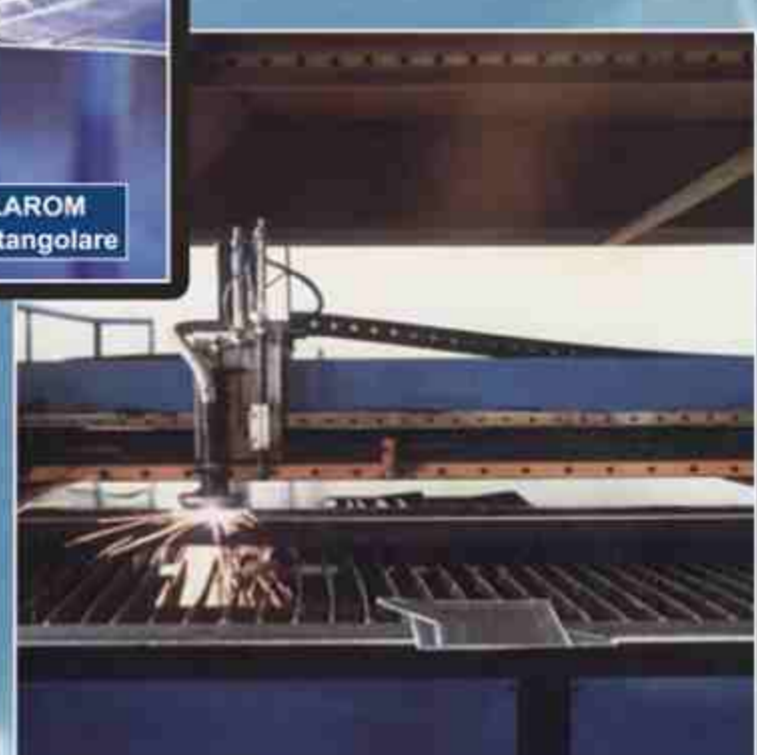
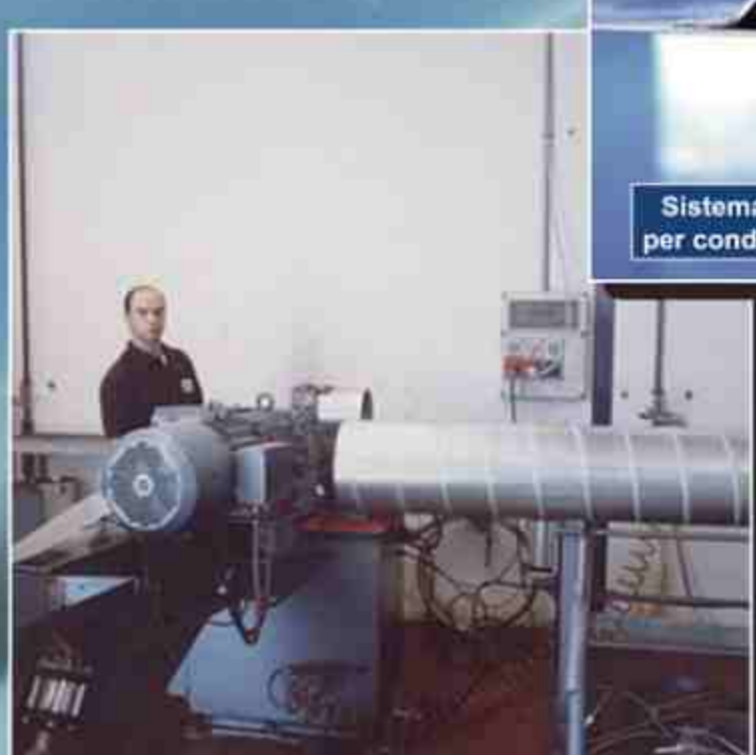
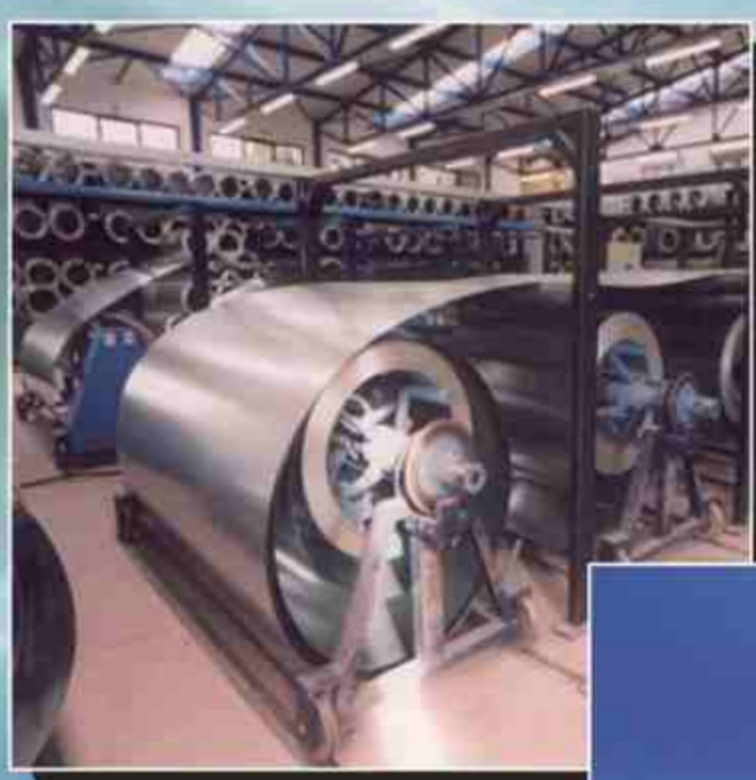
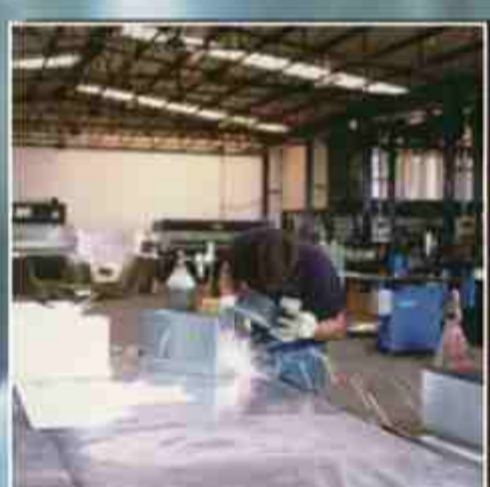
The company operates according to UNI EN ISO 9001/2000 certified quality system, thus meeting the needs of its demanding customers.

Boasting a top-quality production technology and an up-to-date full-cycle production system, "FILIPPO COLONNA SRL" guarantees the best product, process and management innovation. The company operates on the domestic territory availing itself of about 40 employees.

Thanks to its computerized numerical control production systems, the company manufactures light metal products, in particular air ducts, that are supplied within fixed delivery times.



Il Calvario
Piazza della Cittadinanza
Via delle Beccarie (Matera)



Sistema di giunzione FLAROM
per condotte a sezione rettangolare



Stabilimento ALCANTARA SpA
Nera Montoro - Terni
Project ALEX 1
Committente: Snamprogettisud SpA



Impianto di trattamento R.S.U.
Brindisi
Committente: E.M.I.T. SpA Milano



Atelier ORMANIO
Milano
Committente: F.D.S. Impianti SpA
Gruppo Colathex Milano



C.N.R. (Centro Nazionale di Ricerche)
Pisa
Committente: CIAB Scrl Bologna



Stabilimento industriale per produzione
circuiti stampati di Pisticci (MI)
Committente: Matsushita Electric
Works SpA Gruppo Panasonic



Nuovo Ospedale Civile (Madonna delle
Grazie di Matera)
Committente: Guastamacchia SpA
Ruvo di Puglia (BA)



Centro Commerciale Ollicommo
Monfalcone (GO)
Committente: Tecnicom srl Modena



Insiediamento Universitario
Novoli (FI)
Committente: Fiatengineering SpA Torino



Stabilimento farmaceutico KEDRION
Bologna (LU)
Nuovo edificio emodermatologici
Committente: Inso SpA Firenze



Stab. NYLSTAR SERVIZI SpA - SNIA
Pisticci Scalo - Matera
Committente: MAZZINI ICI SpA / SNIA



Nuovo Stabilimento (MaxMara)
Reggio Emilia
Committente: Ingg. Grassi & Speier SpA
Milano



Nuovo Stabilimento BOSCH
Bari
Committente: Miter srl Bari
Jacorossi SpA Milano

- manufatti metallici in lamiera zincata, preverniciata, rame e acciaio;
- manufatti in poliuretano;
- progettazione, ricerca, installazione e manutenzione di beni di propria produzione;
- produzione manufatti metallici per il convogliamento di acque piovanti;
- Pre-primed sheet zinc, copper and steel metallic manufactured products;
- Polyurethane manufactured products;
- Design, research, installation and customer's assistance;
- Manufacturing of metallic products for rainwater diverting.

Caratteristiche aziendali:
Superficie totale area: mq. 25.000
Superfici coperte: mq. 3.500

Principali impianti produttivi:
- Centro di taglio al plasma
- Linea di produzione condotte rettangolari
- Linea di produzione condotte spiriodali
- Linea di produzione condotte in poliuretano

Capacità produttiva: Kg/anno 1.500.000
Attestazione S.O.A. n. 187

Characteristics of the Company:
Total Factory Area: 25,000 sq.m.
Covered Area: 3,500 sq.m.

Main Plants:
- Plasma-arc cutting unit
- Production line for rectangular pipelines
- Production line for spiriod pipelines
- Production line for polyurethane pipelines

Output: 1,500,000 Kgs/year



FILIPPO COLONNA srl

Sede Legale - Stabilimento: 75100 MATERA (Italy) - Via Montescaglioso km. 2,00
Tel. +39 0835 310175-314791 - Fax +39 0835 312575
e-mail: colonna@colonnasrl.it www.colonnasrl.it